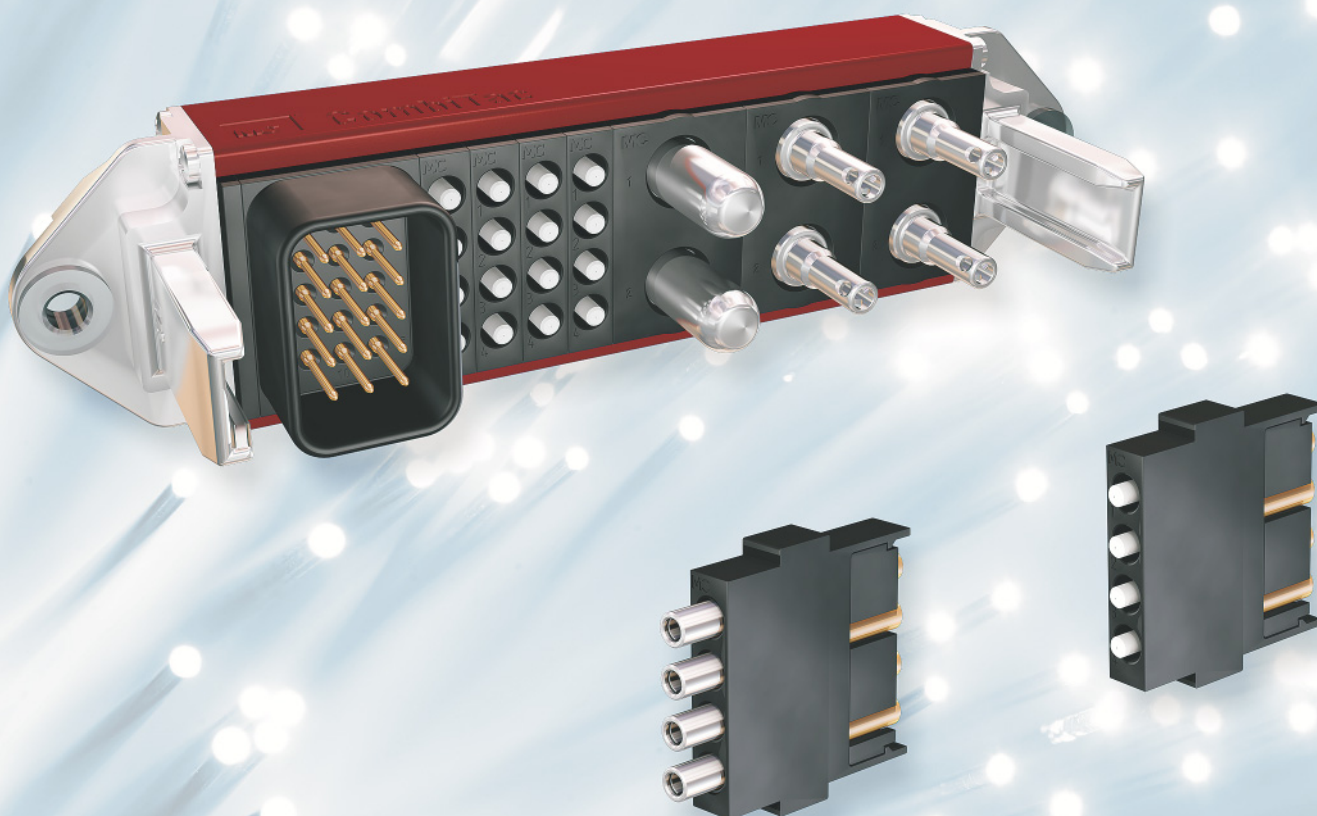


CombiTacline

Промышленные соединители
Industrial Connectors

Разъёмы для стеклянных волоконно-оптических кабелей
Connectors for glass optical fibre cables

Моно и мультимодовые – Mono- & Multimode



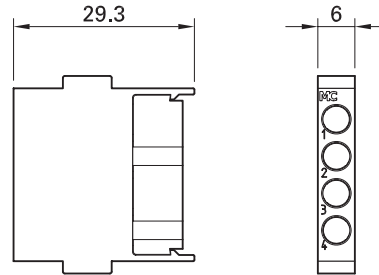
**Контактные вставки
CT-E-4GOF**

4-полюсные пластиковые контактные вставки CT-E-4GOF для установки стеклянных волоконно-оптических контактов. Вставки для штекеров и гнезд идентичны.

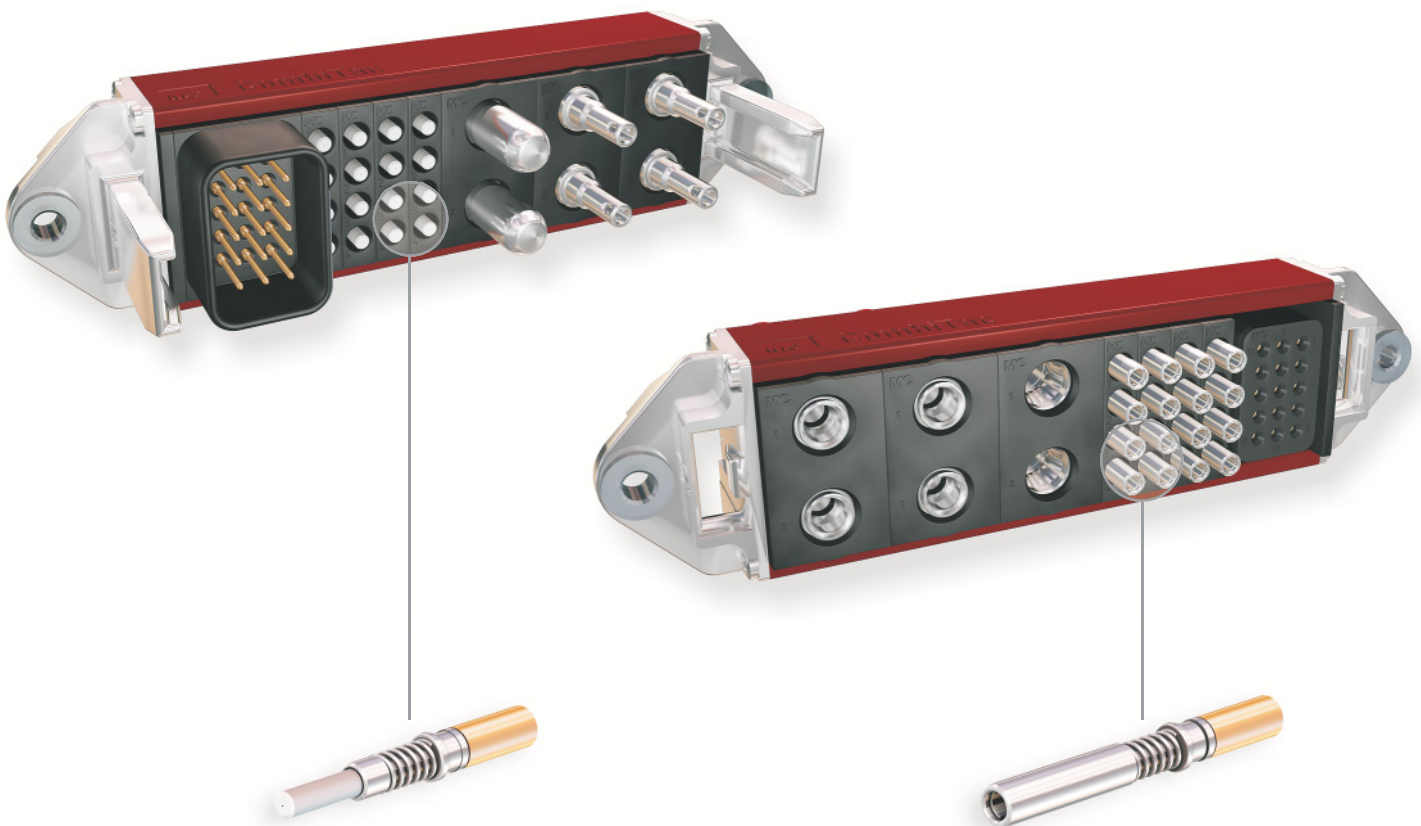
**Contact carriers
CT-E-4GOF**

4-pole plastic contact carrier CT-E-4GOF for mounting of glass optical fibre contacts. The pin and socket carriers are identical.

CT-E 4GOF



Тип Type	№ для заказа Order No.
CT-E-4GOF	33.4065



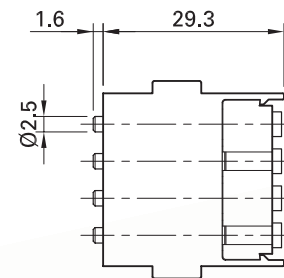
Контакты СТ.../GOF

Штекеры и гнезда СТ.../GOF для соединения стеклянных волоконно-оптических кабелей типа GOF-LWL, моно- и мультимодовых, совместно с контактными вставками СТ-E-4GOF. Для заказа доступны предварительно собранные кабельные сборки стандарта СТ или SC с установленными разъёмами. Кабель – мультимодовое, градиентное волокно (GI) 50/125 мкм и длиной 1 м.

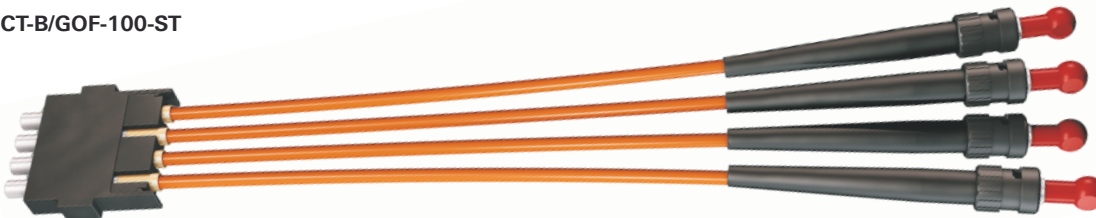
СТ-B/GOF



СТ-S/GOF



СТ-B/GOF-100-ST



Тип Type	№ для заказа Order No.	Штекер Pin	Гнездо Socket	Назначение Designation	Тип контактов на кабельной сборке on tail end pre-assembled with
СТ-B/GOF	33.0171		×	Контакт / Contact	
СТ-S/GOF	33.0571	×		Контакт / Contact	
СТ-B/GOF-100-ST	33.0171-100		×	1m Кабельная сборка ¹⁾ /Pre-assembled cable ¹⁾	ST
СТ-S/GOF-100-ST	33.0571-100	×		1m Кабельная сборка ¹⁾ /Pre-assembled cable ¹⁾	ST
СТ-B/GOF-100-SC	33.0172-100		×	1m Кабельная сборка ¹⁾ /Pre-assembled cable ¹⁾	SC
СТ-S/GOF-100-SC	33.0572-100	×		1m Кабельная сборка ¹⁾ /Pre-assembled cable ¹⁾	SC

¹⁾ Конфигурации отличные от стандартных доступны по запросу

¹⁾ Other cable lengths and connectors on request

Типы волокна

Типы волокна	Fibre types	
Градиентное волокно (GI)	Graded-index fibre (GI)	50/125µm
Градиентное волокно (GI)	Graded-index fibre (GI)	62,5/125µm
Одномодовое волокно (SM)	Single mode fibres (SM)	9/125µm
Диаметр покрытия	Coating diameter	250/900µm
Ø кабеля	Ø of cable	max./макс 3mm

Технические данные

Технические данные	Technical data	
Вносимые потери	Insertion loss	<0,5 дБ при 1310 нм, в зависимости от типа сборки <0,5dB at 1310nm, depending on assembly type
К-во циклов сочленения	Mating cycles	≥ 500 (Очистка с интервалом в 100 циклов соединения) ²⁾ ≥ 500 (Cleaning interval every 100 mating cycles) ²⁾
Ход пружинного контакта	Spring deflection	3mm
Контактное усилие	Contact pressure	10Н для подпружиненного контакта с ходом пружины 3мм. 10N per contact with 3mm spring deflection
Диапазон температур	Temperature range	-30°C ... +90°C

²⁾ Регулярная очистка контактных поверхностей увеличивает срок службы контакта

²⁾ Cleaning the contact surface at regular intervals increases the number of mating cycles



Инструкции по сборке **MA213-06**
www.multi-contact.com



Assembly instructions **MA213-06**
www.multi-contact.com

Headquarters:**Multi-Contact AG**

Stockbrunnenrain 8
CH – 4123 Allschwil
Tel. +41/61/306 55 55
Fax +41/61/306 55 56
mail basel@multi-contact.com
www.multi-contact.com

Multi-Contact Deutschland GmbH

Hegenheimer Strasse 19
Postfach 1606
DE – 79551 Weil am Rhein
Tel. +49/76 21/6 67 - 0
Fax +49/76 21/6 67 - 100
mail weil@multi-contact.com

Multi-Contact Essen GmbH

Westendstrasse 10
Postfach 10 25 27
DE – 45025 Essen
Tel. +49/2 01/8 31 05 - 0
Fax +49/2 01/8 31 05 - 99
mail essen@multi-contact.com

Multi-Contact France SAS

4 rue de l'Industrie
BP 37
FR – 68221 Héringue Cedex
Tel. +33/3/89 67 65 70
Fax +33/3/89 69 27 96
mail france@multi-contact.com

Multi-Contact USA

100 Market Street
US – Windsor, CA 95492
Tel. +1/707/838 - 0530
Fax +1/707/838 - 2474
mail usa@multi-contact.com
www.multi-contact-usa.com

Multi-Contact**Handelsges.m.b.H. Austria**

Hauptplatz 8
AT – 3452 Heiligeneich
Tel. +43/2275/56 56
Fax +43/2275/56 56 4
mail austria@multi-contact.com

**Multi-Contact Benelux
c/o Stäubli Benelux N.V.**

Meensesteenweg 407
BE – 8501 Bissegem
Tel. +32/56 36 41 00
Fax +32/56 36 41 10
mail benelux@multi-contact.com

**Multi-Contact Czech
c/o Stäubli Systems, s.r.o.**

Hradecká 536
CZ – 53009 Pardubice
Tel. +420/466/616 126
Fax +420/466/616 127
mail connectors.cz@staubli.com

**Multi-Contact Italia
c/o Stäubli Italia S.p.A.**

Via Rivera, 55
IT – 20841 Carate Brianza (MB)
Tel. +39/0362/94 45 01
Fax +39/0362/94 45 80
mail italy@multi-contact.com

Multi-Contact (UK) Ltd.

3 Presley Way
Crownhill, Milton Keynes
GB – Buckinghamshire MK8 0ES
Tel. +44/1908 26 55 44
Fax +44/1908 26 20 80
mail uk@multi-contact.com

**Multi-Contact Portugal
c/o Stäubli Portugal**

Representações Lda
Via Central de Milheirós, 171-A
PT – 4475-330 Milheirós / Maia
Tel. +351/229 783 956
Fax +351/229 783 959
mail portugal@multi-contact.com

**Multi-Contact Española
c/o Stäubli Española S.A.**

C/Marià Aguiló, 4 – 1º
ES – 08205 Sabadell
Tel. +34/93/720 65 50
Fax +34/93/712 42 56
mail spain@multi-contact.com

**Multi-Contact Türkiye
c/o Stäubli Sanayi Makine ve**

Aksesuarları Ticaret Ltd. Şti.
Atatürk Mahallesi, Marmara
Sanayi Sitesi, B Blok No: 28 İkitelli
TR – 34306 İstanbul
Tel. +90/212/472 13 00
Fax +90/212/472 12 30
mail turkey@multi-contact.com

Multi-Contact Россия

ООО «Штойбли РУС»
ул.Стартовая 8А
г. Санкт-Петербург
196210 Россия
Тел.: +7 812 334 46 30
Факс: +7 812 334 46 36
mail russia@multi-contact.com
www.multi-contact-russia.ru

**Multi-Contact SEA
(South East Asia) Pte. Ltd.**

215 Henderson Road #01-02
Henderson Industrial Park
SG – Singapore 159554
Tel. +65/626 609 00
Fax +65/626 610 66
mail singapore@multi-contact.com

Multi-Contact (Thailand) Co., Ltd.

160/865-866 Silom Road
ITF-Silom Palace 33rd Floor
Suriyawong, Bangrak
TH – Bangkok 10500
Tel. +66/2/266 78 79; 268 08 04
Fax +66/2/267 76 80
mail thailand@multi-contact.com

**Multi-Contact China
c/o Stäubli Mechatronic Co. Ltd.**

Hangzhou Economic and
Technological Development Zone
No. 5, 4th Street
CN – 310018 Hangzhou
Tel. +86/571/869 121 61
Fax +86/571/869 125 22
mail hangzhou@staubli.com

**Multi-Contact Hongkong
c/o Stäubli (H.K.) Ltd.**

Unit 87, 12/F, HITEC
No. 1 Trademart Drive
Kowloon Bay
HK – Hong Kong
Tel. +852/2366 0660
Fax +852/2311 4677
mail connectors.hk@staubli.com

**Multi-Contact Taiwan
c/o Stäubli (H.K.) Ltd.
Taiwan Branch**

6/F-3, No. 21, Lane 583
Ruiguang Road, Neihu Dist.
TW – Taipei City 11466
Tel. +886/2/8797 7795
Fax +886/2/8797 8895
mail connectors.tw@staubli.com

Ваш представитель в компании Multi-Contact:
Your Multi-Contact representative:

Свяжитесь с представителем в Вашем
регионе
You will find your local partner at